

# Teisėjų seminaras



Kėdainiai  
2026 m. sausio 24 d.

# Teisėjams keliami reikalavimai



Svarbiausias teisėjų  
prioritetas varžybų  
metu - dalyvių  
sveikata bei gyvybė



Teisėjai privalo  
išlikti ramūs



Teisėjai privalo  
būti nešališki



Teisėjai privalo  
atlikti veiksmus  
greitai ir aiškiai



# Teisėjai



Kiekvienoje kovoje dalyvauja:

**4** kampiniai teisėjai

**1** pagrindinis teisėjas

**2** pagalbiniai teisėjai - atsakingi už kovotojų išėjimą ant tatamio

**Kiekvienas teisėjas turi po vieną balsą sprendžiant kovos laimėtoją (išskyrus pagalbinius teisėjus)**

# Teisėjų apranga



Juodos kelnės  
Mėlyni marškiniai  
Balta peteliškė  
Švilpukas



# Sprendimų priėmimas



Visi sprendimai kovos metu priimami teisėjų daugumos



Kiekvienas teisėjas turi vieną balsą



Visi teisėjai (pagrindinis ir kampiniai) turi teisę prašyti pasitarimo dėl priimamo sprendimo



Teisėjų pasitarimo metu galima naudoti vaizdo medžiagą (jeigu varžybos yra filmuojamos varžybų organizatorių)



Nesurinkus daugumos sprendimas **nėra priimamas (Mitomezu)**

# Pilno taško pergalė (IPPON-Gachi)



Nokdaunas 3 sekundėms ir ilgesniam laikotarpiui



Negalėjimas tęsti kovos 3 sekundes ir ilgiau



Pasidavimas



Surinkus du pusės taško vertinimus  
(WAZA-ARI)



# Pusė taško(WAZA-ARI)



Negalėjimas /  
nenorėjimas tęsti  
kovos trumpiau  
nei 3 sekundes



Oponentas yra  
nugriaunamas naudojant  
bet kokią leidžiamą  
techniką ir palydimas  
bekontakčiu kontrolės  
veiksmu į kūną

Nokdaunas, bet  
atsistojama  
greičiau **nei per 3  
sekundes**



Padaroma tokia žala,  
kad prarandama  
lygsvara, bet  
nenukrentama ant  
žemės



Pelnyti taškai

Ar yra dviejų pražangų skirtumas

Žala

Suduotų smūgių ir spyrių kiekis (**mažieji taškai**)

Paskutinio pratęsimo metu - kovos dvasia

Sprendimo  
kriterijai

Gautas vienas įspėjimas gali  
turėti įtakos tik paskutinio  
pratęsimo metu



## Sprendimų kriterijai (U16 ir jaunesnėse amžiaus grupėse)

Kai nėra nei taškų nei kritinės įspėjimu persvaros, sprendimas priimamas pagal parodytą pranašesnę kovinę techniką, fizinę kondiciją ir kovos dvasią



Žala šiose amžiaus grupėse neturėtų būti vertinama, nes jos neturėtų būti

# Gydytojo sprendimas



Įvykus sužalojimui ar traumai, varžybų gydytojas gali nebeleisti toliau kovoti sportininkui apie tai informuodamas pagrindinį teisėją



Jeigu sužalojimas buvo neleistino veiksmo pasekmė, kovotojas, kuris padarė neleistiną ataką, pralošia kovą



Bet koku atveju gydytojui neleidus tęsti kovos, sportininkas varžybose toliau dalyvauti negali

# Pražangos

!

Po atliktos pražangos  
duodamas įspėjimas  
- **CHUI ICHI**

!

Tyčinės ar labai  
grubios pražangos  
atveju galima duoti -  
**GENTEN ICHI** (šiuo  
atveju būtinas teisėjų  
pasitarimas)

!

**CHUI ICHI**  
+  
**CHUI ICHI**  
=  
**GENTEN ICHI**

!

**GENTEN NI**  
=  
**SHIKAKU**  
(diskvalifikacija)

## Draudžiami veiksmai (**Hansoku**) (I)

- Smūgiai rankomis į galvą ar kaklą
- Smūgiai su alkūne iš viršaus į raktikaulį ar petį (**HIJI OROSHI UCHI**)
- Smūgiai į kirkšnies plotą
- Smūgiai su galva
- Imtynės (oponento ar jo kimono griebimas)
- Stumdymasis



## Draudžiami veiksmai (Hansoku) (II)

- Klinčas (apkabinimas)
- Smūgiai prieš kelio sąnarius
- Smūgis į bet kurią stuburo dalį, atliekamas iš už nugaros
- Pulti oponentą, kuris jau yra ant žemės arba atakuoti nugriuvus
- Pasikartojantis išėjimas iš kovos lauko
- Teisėjo instrukcijų nepaisymas
- Pastabų/komentarų reiškimas teisėjams
- Bet kokie veiksmai, kurie gali būti laikytini kaip blogas požiūris į varžybas
- Bet kokie kiti veiksmai, kuriuos teisėjai pripažintų kaip pražangas



# Papildomi draudžiami veiksmai U16 amžiaus grupėje

01

Smūgiai į stuburą (iš bet kurios pozicijos)

04

Smūgiai keliais į galvą

02

Nekontroliuojami kojų smūgiai į galvą

05

Bet kokia smūginė technika į kojas

03

Tiesūs smūgiai į galvą (yoko geri, mae geri ir pan.)

06

Tyčiniai smūgiai į pečius ir rankas

# Įspėjimų reikšmė



Esant **2** įspėjimų persvarai, laimi mažiau prasižengęs (įmanomos lygiosios)



Esant **3** įspėjimų persvarai, laimi mažiau prasižengęs



**WAZA-ARI** nulemia pergalę, netgi turint **3** įspėjimus (įmanomos lygiosios)



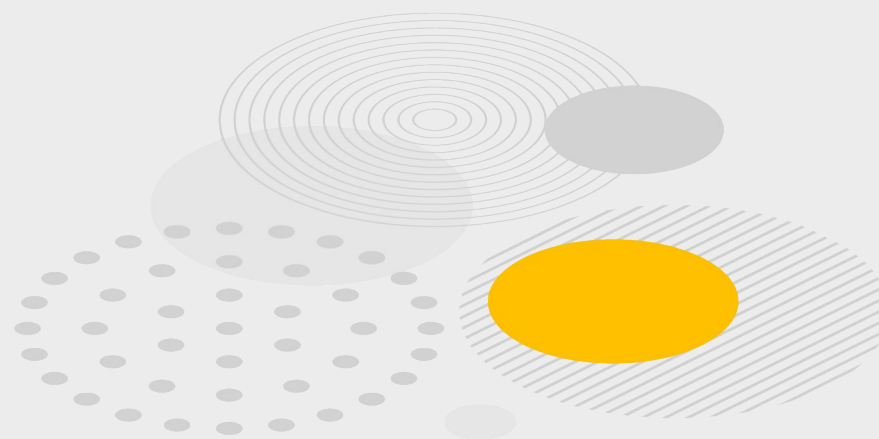
Turint **4** įspėjimus, sportininkas yra diskvalifikuojamas



Visi įspėjimai ir vertinimai anuliuojasi paskelbus lygiašias



- Vėluojant ilgiau kaip **1** minutę arba visai neatvykstant į kovą
- Atsisakymas kovoti po **3** pagrindinio teisėjo raginimų
- Nekovojimas ilgiau nei **1** minutę
- Fizinė negalia (trauma) atsiradusi turnyro metu
- Nepaklusus pagrindinio teisėjo nurodymams kovos metu
- Smurtiniai veiksmai, grubios tyčinės pražangos ir sąmoningas netinkamas elgesys turnyro metu
- Antros baudos atveju - **GENTEN-NI**
- Jeigu svorio skirtumas tarp nurodyto paraiškoje ir nustatyto svėrimo prieš varžybas metu yra didesnis kaip **7.0** kg (išankstinių burtų atveju)
- U18 amžiaus grupėje (ir jaunesnėse) jeigu po spyrio į galvą varžovas patyrė nokdauną ilgesniam laikui nei **3** sekundės



Automatinė  
diskvalifikacija



Klausimai